

Düyek

MÜSEYİNİ ŞARKI

Müzik : Erol Uzunömerçile

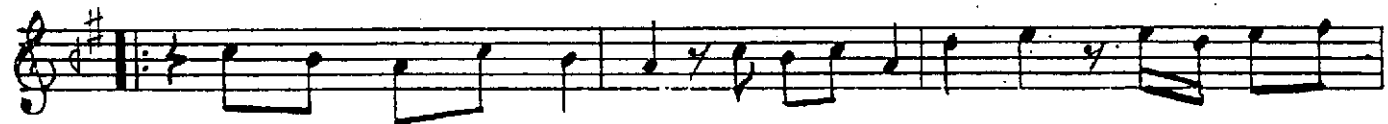
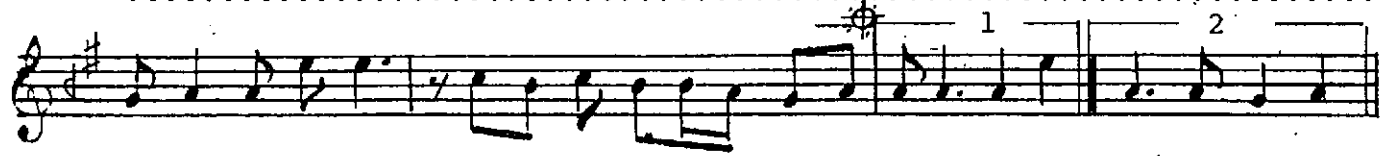
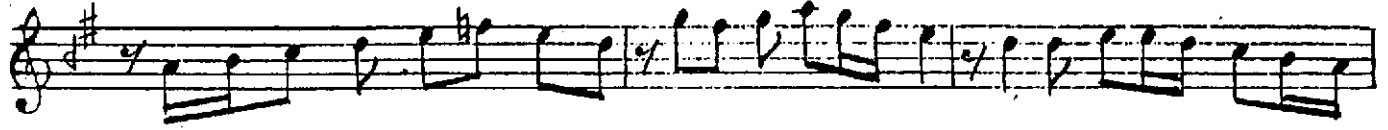
Söz : Nizami Nefesli

♩: 152
♩

(KINALI ELİNDE BİR ÇAM BARDASI)



A r a n a ğ m e s i



KI NA LI E LİN DE (Saz.....) BİR ÇAM BAR DA



ĞI (Saz.....) GEÇ Tİ O MU ZUN DA ŞAL



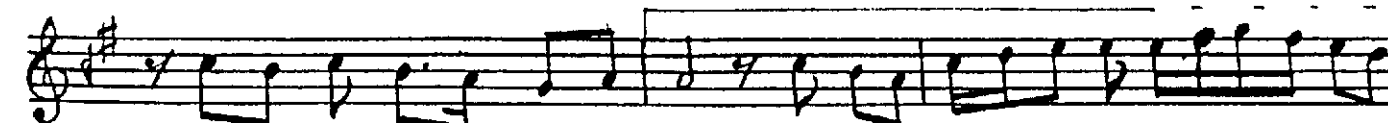
ŞAL YAY LA KI ZI (Saz



GAM ZE LI YÜ ZÜN DE (Saz.....) FEC RİN YAŞ MA



ĞI (Saz.....) DU DA ĞI NİN REN Gİ AL



AL YAY LA KI ZI (Saz.....

1 2 8/8 1/4 DC Meyana

.....) Zİ (SAZ.....)

A NA RAK Nİ ŞAN LIN AS KER HA SA

NI (Saz.....) TÖP RA ĞIN BAĞ RI NA (Saz.....)

DAL DIR SA BA NI (Saz.....)

1 2

AÇ DA ÇIĞ DEM REN Gİ (Saz.....) SA RI YAZ MA

NI (Saz.....) ZUL FU NÜ RÜZ GÂ RA SAL

1

SAL YAY LA KI Zİ (Saz.....)

SON

..... Zİ

Erol UZUNOMEROĞLU